



BOSCH

Stvořeno pro život

Komplexní řešení pro **MĚŘENÍ EMISÍ...**



... s měřicími zařízeními od společnosti Bosch
dle legislativy platné od 1. 7. 2021

AKTUALIZOVÁNO | LEDEN 2022

Novinky v oblasti emisních přístrojů Bosch v ČR

ve stanicích měření (SME), ve stanicích technických kontrol (STK) a při technických silničních kontrolách (TSK)

Vážení zákazníci,

v tomto zvláštním vydání brožury pro oblast emisí jsme si pro Vás připravili aktuální informace týkající se změn při měření emisí a použití emisních přístrojů Bosch v období po 1. 7. 2021. Změny vyvolaly nové zákonné požadavky. Jako téměř vše, co sneslo odklad v době koronavirové krize, byla i původně plánovaná účinnost nových legislativních požadavků na emisní přístroje posunuta na přelom pololetí letošního roku, tzn. že nabývají účinnosti od 1. 7. 2021.

Ministerstvo dopravy pro implementaci požadavků zavedlo navíc na dobu od 1. 7. 2021 do 31. 12. 2021 přechodné období, v jehož rámci lze provozovat stávající zařízení s administrativně prodlouženým osvědčením. Ministerstvo dopravy navíc nad rámec přechodného období zavedlo 2-měsíční zkušební období, trvající do 28. 2. 2022, umožňující plynulý přechod na nově schválená zařízení a nově schválené programové vybavení (emisní software). Ohledně podmínek zkušební období věnujte prosím pozornost informacím publikovaným v informačním systému ISTP.

V praxi SME a STK, to znamená, že nejpozději do 28. 2. 2022 lze měřit "po staru", přičemž informační systém IS TP je již schopen přijímat data v novém formátu. K 1. 3. 2022 nabydou definitivní platnosti nové požadavky a metodiky a bude zachován pouze nový formát v centrálním registru.

Dovolujeme si představit nejdůležitější změny a jejich důsledky formou krátkých dotazů a odpovědí.

Proč jsem zvolil tak dlouhý nadpis?

- ▶ Tento text obsahuje znění titulů dokumentů Ministerstva dopravy ČR kladoucí nové požadavky na emisní přístroje i vlastní měření emisí publikované v úředním Věstníku dopravy 2020/13. Těmito předpisy jsou Požadavky na přístroje pro měření emisí výfukových plynů vozidel se zážehovými motory i vznětovými motory ..., a Metodický postup měření emisí vozidel ...

Co se mění v požadavcích na přístroje?

- ▶ Jsou kladeny nové technické požadavky na opacimetr, aby během měření emisí bylo prokazatelné, že měřícím přístrojem procházel měřený plyn z výfuku vozidla
- ▶ Jsou kladeny nové požadavky na opacimetr ohledně certifikované přesnosti měření při nízkých hodnotách kouřivosti. V této publikaci pro odbornou veřejnost není nutno zdůrazňovat, že kouřivost vozidel vybavených filtry pevných částic se limitně blíží dosažitelné přesnosti používaných zařízení
- ▶ Důsledek: Tyto požadavky plní opacimetr Bosch BEA 070; přístroj předchozí generace RTM 430 požadavky neplní a nelze jej nadále využívat pro úřední měření emisí

Musí být stávající přístroje nově/opětovně schváleny?

- ▶ Ano, týká se to vlastních emisních přístrojů i přístrojů pro komunikaci s vozidlovými sběrnicemi („čteček OBD“) i programového vybavení – software
- ▶ Důsledek: Firma Bosch nechává opětovně schválit aktuálně vyráběné přístroje a přístroje předchozí generace. Pro přístroje před-předchozí generace, jejichž původní schvalovací certifikáty pocházejí z minulého tisíciletí, nebude schválení obnoveno. Tato skutečnost nebrání, pokud jsou zařízení funkční, jejich použití pro diagnostické účely v dílenské praxi mimo stanice SME, STK a TSK
- ▶ Firma Bosch původně požádala ministerstvo o prodloužení platnosti stávajících osvědčení z 30. 6. 2021 na přechodnou dobu do 31. října 2021.

Vzhledem k prodloužení ve vývoji na straně mateřské firmy bylo Ministerstvo dopravy požádáno o odklad a osvědčení byla prodloužena do 31. 12. 2021, přičemž zavedení zkušební období prodloužilo platnost původních osvědčení do 28. 2. 2022.

Co se mění v metodickém postupu měření emisí?

- ▶ U vozidel s neřízenými emisními systémy a s řízenými systémy bez OBD, jinak řečeno, zhruba u vozidel starších 20 let, se nic výrazného během postupu měření emisí nemění
- ▶ U vozidel vybavených řízenými systémy s OBD se mění způsob vyhodnocení stavu OBD. Odpadají doplňkové testy na lambda sondách, pokud nebyly nastaveny veškeré kódy připravenosti (readiness kódy), které bývaly zdrojem problémů. Vlastní kontrola stavu OBD se dělí na dvě části, před zahájením vlastního měření plynných složek se kontroluje stav kontrolky závad MIL, následně se obvyklým způsobem změří plynné složky (obsah CO a dalších veličin ve spalínách, přičemž se vyhodnotí poměr lambda u zážehových motorů, nebo u vznětových motorů hodnot kouřivosti) a na závěr se provede kompletní diagnostika parametrů OBD. Od počátečního vyhodnocení stavu MIL až do závěru jsou monitorovány potřebné údaje řídicích jednotek motoru, které jsou poté přenášeny do centrálního registru státní správy, informačního systému technických prohlídek – IS TP
- ▶ Důsledek: Nové postupy měření vyžadují novou verzi emisního softwaru

Musí být použit nový software?

- ▶ Ano, stávající software Bosch BEA-PC CZ neplní legislativou dané požadavky
- ▶ SW Bosch BEA-PC CZ nahrazuje software EmiTest ETC firmy TOPTTEST s.r.o., který vznikl za spolupráce zmíněné firmy s mateřskou Robert Bosch GmbH a jejím českým zastoupením, Robert Bosch odbytová s.r.o.
- ▶ Softwaru EmiTest ETC je věnována samostatná stránka

Přehled zařízení – podporovaného a dále nepodporovaného emisního hardware

| Přehled zařízení | | | | |
|-------------------------|---|--|---|---|
| Provozují zařízení | Poznámka k sestavě | Schválení od 1. 1. 2022 | Poznámka | Doporučení |
| BEA 950 | Přístrojový vozík staré i nové generace (NG) | ANO | Aktuálně vyráběný typ v provedení NG | |
| BEA 550 | | ANO | Aktuálně vyráběný typ | |
| FSA 740 | Dle stáří může být osazeno různými emisními moduly | Motortester ANO Emisní modul – dle instalovaného typu Opacimetr – dle instalovaného typu | | |
| BEA 150/250/350* | | NE | | Náhrada novou sestavou |
| BEA 450*/460 | Viz obr. DETAIL | BEA 450 NE BEA 460 ANO | Měřicí komora Siebench Měřicí komora Andros | Náhrada novou sestavou |
| RTM 430 | Součást BEA 150/250/350 BEA 460 BEA 850 a upgradovaných sestav | NE | | Náhrada novým opacimetrem BEA 070 nebo novou sestavou |
| BEA 055 | | ANO | | |
| BEA 051 | Obj. č. 0684105051 | ANO | | |
| BEA 050* | Obj. č. 0684105050 | NE | *) | |

*) Poznámka: Pokud byl modul upgradován za použití sady AMM Andros 1 687 001 866/1 682 666 309, je považován za modul následující generace a je tudíž schválen pro provoz 1. 1. 2022.

Vyobrazení zařízení



✓ BEA 950NG



✓ BEA 550 (BEA 060 + BEA070)



✓ FSA 740NG



? BEA 150/250/350



✓ BEA 850



✗ RTM 430



✓ BEA 060



? BEA 450/460 *)



✓ BEA 055



✗ BEA 050 (0684 105 050) *)



Výrobní štítek – k identifikaci objednacích čísel a typu



✗ DETAIL komora SIEBENCH od 1. 7. 2021 bez platného osvědčení



✓ DETAIL komora ANDROS s prodlouženým osvědčením – schválením

*) Rozdíly v provedení – viz obr DETAIL

Přehled aktuálních přístrojů pro měření výfukových plynů od společnosti Bosch

Moderní vozidla se zážehovými a vznětovými motory v současnosti zajišťují mobilitu lidí a zboží. Aby bylo možné dnes i v budoucnosti zvládnout nepřetržité snižování emisí výfukových plynů, jsou vyžadovány technické inovace, které se s časem neustále vyvíjejí.

Přesné měření a nastavení emisí k tomu každodenně významně přispívají. Pro autoservisy a testovací organizace je to velmi důležité.

Ať jde o měřicí, diagnostické nebo testovací systémy, společnost Bosch vám nabízí kompletní spektrum od jednoduchých měření emisí, až po náročné systémy analýzy emisí. Různé měřicí moduly vám nabízejí rychlé a přesné měření emisí pro osobní vozidla, motocykly, užitková vozidla a autobusy. To přispívá ke zvýšení účinnosti při provádění měření emisí výfukových plynů.

Systemy měření emisí od společnosti Bosch jsou správným řešením pro každý autoservis

- ▶ **BEA 950:** prémiová stanice pro měření emisí s nejvyššími nároky
- ▶ **BEA 550:** mobilní emisní přístroje s bezdrátovým přenosem dat
- ▶ **BEA 030 a 040:** spolehlivé měření otáček a teploty
- ▶ **Software EmiTest ETC:** snadné ovládání, možnost efektivního síťového propojení



BEA 950: prémiová stanice pro měření emisí s nejvyššími nároky

Komfortní systém pro měření emisí BEA 950 nabízí všechny možnosti pro rychlé a nákladově efektivní přezkoušení vozidel se zážehovými, vznětovými a plynovými motory. Budete tedy vždy perfektně vybaveni pro současné a budoucí požadavky v každodenním provozu autoservisu.

Všechny měřicí moduly, tester pro diagnostiku řídicích jednotek, PC, 24" monitor, klávesnice a laserová tiskárna ve formátu A4 jsou kompaktně



umístěny v přístrojovém vozíku. Systém je do budoucnosti připraven volitelným rozšířením s diagnostikou řídicích jednotek, návodem pro hledání závad a pro analýzu systémů vozidla z řady zařízení FSA společnosti Bosch. A díky své robustní konstrukci zvládá BEA 950 hravě i drsné každodenní podmínky v autoservisu.

Krátce řečeno, prémiové řešení pro nejvyšší nároky a efektivnější práci.



Obj. číslo:

BEA 950 S1 benzin/diesel: 0 684 123 350

BEA 950 S2 benzin/diesel: 0 684 123 352

BEA 950 benzin: 0 684 123 357

Systém zahrnuje:

- ▶ BEA 055, měřicí modul 4/5 plynů (CO, CO₂, HC, O₂, volitelně NO)
- ▶ BEA 070, měřicí modul opacimetru, Bluetooth. Volitelné příslušenství: akumulátor a nabíjecí stanice (není součástí dodávky modelu BEA 950 benzin)
- ▶ BEA 030, modul měření otáček, Bluetooth (B+/B-, TN/TD, teplota)
- ▶ Diagnostický tester řídicích jednotek KTS 560 (součástí dodávky jen u modelu S1)
- ▶ BEA 040, modul měření otáček na vibračně akustickém principu (součástí dodávky u modelů S1 a S2)
- ▶ PC, monitor, barevná laserová tiskárna A4
- ▶ Dálkové ovládání

Výhody stanice BEA 950 v přehledu

- ▶ Prémiová stanice ME pro autoservisy s nejvyššími nároky
- ▶ Prémiový dílenský vozík s prostorem pro všechny měřicí moduly
- ▶ Mimořádně vhodná pro použití v dílně díky své robustní konstrukci
- ▶ Vysoce uživatelsky přívětivé díky bezdrátovému rádiovému spojení mezi PC, BEA 070, BEA 030 a KTS 5XX
- ▶ Volitelný akumulátorový provoz modulu BEA 070
- ▶ Rychlá připravenost k provozu díky krátké době náběhu a zahřívání
- ▶ Rozšiřitelné na kompletní systém s diagnostikou řídicích jednotek, návodem pro hledání závad ESI[tronic] a s analýzou systémů vozidla FSA

BEA 550: mobilní diagnostika emisí pro různé druhy provozu

Přenosný měřicí systém výfukových plynů BEA 550 byl speciálně vyvinutý pro mobilní testování emisí a nabízí vše, co je požadované testovacími organizacemi.

Díky své bezdrátové a případně akumulátorové technologii, jakož i praktickým snímačům, je zařízení vždy ihned připraveno k použití pro přesné měření a nastavení vozidel s palivem benzin, plyn i nafta.

BEA 550 Zaujme také malými rozměry, nízkou hmotností, a tím optimálními vlastnostmi pro snadný transport.



BEA 550 benzin/diesel s KTS

- ▶ BEA 060, měřicí modu 4/5 plynů (CO, CO₂, HC, O₂, volitelně NO)
- ▶ BEA 070, měřicí modul opacimetru, Bluetooth. Volitelné příslušenství: akumulátor a nabíjecí stanice
- ▶ BEA 030, modul měření otáček, Bluetooth (B+/B-, TN/TD, teplota)
- ▶ OBD komunikační modul KTS 515, Bluetooth
- ▶ Přístrojový kufr pro příslušenství



Obj. číslo BEA 550 B/D s KTS
0 684 105 500

BEA 550 benzin

- ▶ BEA 060, měřicí modu 4/5 plynů (CO, CO₂, HC, O₂, volitelně NO)
- ▶ BEA 030, modul měření otáček, Bluetooth (B+/B-, TN/TD, teplota)
- ▶ Přístrojový kufr pro příslušenství



Obj. číslo BEA 550 benzin
0 684 105 277

BEA 550 benzin/diesel

- ▶ BEA 060, měřicí modu 4/5 plynů (CO, CO₂, HC, O₂, volitelně NO)
- ▶ BEA 070, měřicí modul opacimetru, Bluetooth. Volitelné příslušenství: akumulátor a nabíjecí stanice
- ▶ BEA 030, modul měření otáček, Bluetooth (B+/B-, TN/TD, teplota)
- ▶ Přístrojový kufr pro příslušenství



Obj. číslo BEA 550 B/D
0 684 105 502

BEA 550 diesel

- ▶ BEA 070, měřicí modul opacimetru, Bluetooth. Volitelné příslušenství: akumulátor a nabíjecí stanice
- ▶ BEA 030, modul měření otáček, Bluetooth (B+/B-, TN/TD, teplota)
- ▶ Přístrojový kufr pro příslušenství



Obj. číslo BEA 550 diesel
0 684 105 177

Minimální požadavky na PC zákazníka (desktop/notebook) k přístrojům řady BEA 550

CPU min. 2 GHz nebo vyšší – operační systém Windows 10 – min. 4 GB RAM – min. 250 GB HDD/SSD – 2 volná rozhraní USB – LAN: 10/100 Mbit/s nebo WLAN: 802.11 bg.

Výše uvedená konfigurace nemusí plnit minimální požadavky některých nadstavbových softwarových aplikací. Pro jejich použití může být vyžadováno další doplnění hardwaru.

BEA 030 a BEA 040

Spolehlivé měření otáček a teploty

BEA 030

BEA 030 je praxí přizpůsobený modul pro rychlé a snadné měření otáček pomocí B+/B- a TN/TD a také pro měření teploty oleje.

 **Obj. číslo BEA 030: 0 684 440 000**



| Technické údaje | BEA 030 |
|-------------------------------|-------------------------|
| Rozměry (D x Š x V) | 17 x 12 x 3,5 cm |
| Hmotnost | 0,35 kg |
| Napájecí napětí, síťový zdroj | 100 – 240 V, 50 – 60 Hz |
| Provozní teplota | 5 °C – 45 °C |

| Označení | Měřicí rozsah | Rozlišení |
|--------------------|---------------------------------|----------------------|
| Napětí akumulátoru | 9 – 32 V | 0,1 V |
| Teplota oleje | - 20 °C – 150 °C | 0,16 °C |
| B+/B- | 450 až 9500 min ⁻¹ | 20 min ⁻¹ |
| TN/TD | 100 až 12 000 min ⁻¹ | 10 min ⁻¹ |

BEA 040

BEA 040 je měřicí modul pro rychlé měření otáček pomocí snímání vibrací a akustických signálů přenášených v pevných tělesech nebo vzduchem z motoru.

 **Obj. číslo BEA 040: 1 687 023 673**



| Technické údaje | BEA 040 |
|-------------------------------|---|
| Rozměry (D x Š x V) | 22,5 x 18,5 x 5 cm |
| Hmotnost | cca 0,8 kg |
| Napájecí napětí, síťový zdroj | 230 V AC/50 Hz přes 12 V DC nebo napájení přes konektor OBD |
| Provozní teplota | 5 °C – 45 °C |

| Označení | Měřicí rozsah |
|--------------------------|-------------------------------|
| Otáčky vznětového motoru | 400 až 9500 min ⁻¹ |
| Otáčky vznětového motoru | 400 až 8000 min ⁻¹ |

Vlastnosti BEA 030 v přehledu

- ▶ Ovládání PC přes Bluetooth nebo USB
- ▶ Možnost připojení pro BEA 040
- ▶ Napájecí napětí pro BEA 040
- ▶ Přenos měřených dat z BEA 040 do PC

Vlastnosti BEA 040 v přehledu

- ▶ Úspora času u motorů osobních/užitkových vozidel díky jednoduchému přizpůsobení
- ▶ Měření otáček pro vznětové a zážehové motory
- ▶ Efektivní: není nutné spouštět kabinu řidiče u užitkových vozidel
- ▶ Možnost alternativního připojení k BEA 030, BEA 055 a BEA 060

Správné řešení pro každý požadavek

| Rozsah dodávky | BEA 950 S1 kombi | BEA 950 S2 kombi | BEA 950 benzin | BEA 550 B/D s KTS | BEA 550 B/D | BEA 550 benzin | BEA 550 diesel |
|-----------------------------------|------------------|------------------|----------------|-------------------|---------------|----------------|----------------|
| Objednací číslo | 0 684 123 350 | 0 684 123 352 | 1 684 123 357 | 0 684 105 500 | 0 684 105 502 | 0 684 105 277 | 0 684 105 177 |
| Měření otáček a teploty BEA 030 | x | x | x | x | x | x | x |
| Benzinový analyzátor BEA 055/065 | x | x | x | x | x | x | |
| Kouřoměr BEA 070 | x | x | | x | x | | x |
| Prémiový přístrojový vozík | x | x | x | | | | |
| PC, monitor | x | x | x | | | | |
| Klávesnice (DE) | x | x | x | | | | |
| Barevná laser. tiskárna A4 | x | x | x | | | | |
| KTS 560 | x | | | | | | |
| KTS 515 | | | | x | | | |
| BEA 040 | x | x | | | | | |
| Teplotní sonda pro osobní vozidla | x | x | x | | | | |
| Dálkové ovládání | x | x | x | | | | |

Technické údaje benzinových 4/5 složkových analyzátorů (možné doplnit o měření NO_x) BEA 055/065/060

| Komponenty | Měřicí rozsah | Rozlišení |
|--------------------|---------------|--------------|
| CO | 0 – 10% obj. | 0,001 % obj. |
| CO ₂ | 0 – 18% obj. | 0,01 % obj. |
| HC | 0 – 9999 ppm | 1 ppm |
| O ₂ | 0 – 22% obj. | 0,01 % obj. |
| NO | 0 – 5000 ppm | 1 ppm |
| Lambda | 0,5 – 1,8 | 0,001 |
| CO _{vrai} | 0 – 10% | 0,01 % |

Technické údaje kouřoměru (opacimetru) BEA 070

| Komponenty | Měřicí rozsah | Rozlišení |
|---------------------|------------------------|----------------------|
| Kouřivost | 0 – 100% | 0,1% |
| Koeficient absorpce | 0 – 10 m ⁻¹ | 0,01 m ⁻¹ |

Konfigurace PC Bosch v BEA 950 nemusí plnit minimální požadavky některých nadstavbových softwarových aplikací. Pro jejich použití může být vyžadováno další doplnění hardwaru.

Sady pro rozšíření

| Rozšiřující sada | Objednací číslo |
|--|----------------------|
| Rozšiřující sada s benzinovým analyzátozem BEA 055 BEA 055, napájecí kabel, USB kabel k FSA PC, odběrová hadice, odběrový filtr, odběrová sonda pro osobní vozidla, držák. | 1 687 001 975 |
| Rozšiřující sada s kouřoměrem BEA 070 BEA 070, napájecí kabel, USB kabel k FSA PC, odběrová hadice, odběrový filtr, odběrová sonda pro osobní vozidla, držák pro BEA 070, Bluetooth-USB adaptér. | 1 687 001 976 |

Zvláštní příslušenství

Zvláštní příslušenství pro benzinové 4/5 složkové analyzátoři plynů a měření teploty



Utěsnění sond pro zkoušku těsnosti

1 680 706 040



Dovybavení pro NO_x

1 687 001 972



Plynový filtr s aktivním uhlím

1 687 432 014



Odběrová sonda pro vozidla se zážehovými motory (částečné zatížení do 500 °C)

1 680 790 052



Měřicí sondy pro měření teploty

Viz tabulka

| Sonda | Délka kabelu | Délka sondy | Poznámky |
|---------------|--------------|-------------|----------------------------|
| 1 687 230 068 | 120 cm | 90 cm | Osobní vozidla |
| 1 687 230 036 | 300 cm | 90 cm | Osobní vozidla |
| 1 687 230 042 | 600 cm | 90 cm | Osobní vozidla |
| 1 687 230 045 | 600 cm | 150 cm | Užitková vozidla |
| 1 687 230 051 | 10 m | 150 cm | Užitková vozidla, autobusy |
| 1 687 230 050 | 600 cm | 210 cm | Užitková vozidla, autobusy |



Volitelné příslušenství pro měření kouřivosti



Odběrová sonda pro měření osobních vozidel při plném zatížení pro BEA 070 (měření na zkušební stolici výkonu motoru)

1 680 790 046



Odběrová sonda pro užitková vozidla pro BEA 070

1 680 790 041



Odběrová hadice (BEA 070) pro odběrovou sondu pro užitková vozidla (1 m)

1 680 712 195



Odběrová hadice (BEA 070) pro odběrovou sondu pro užitková vozidla (3,5 m)

1 680 712 201



Upínací zařízení s teleskopickou tyčí pro BEA 070 (pro užitková vozidla s výfukem směřovaným nahoru)

1 688 040 258



Sada akumulátoru pro dovybavení pro BEA 070

1 687 001 626



Nabíjecí stanice pro BEA 070

1 687 023 619



Nástěnný držák pro BEA 060 nebo BEA 070

1 687 001 973

Speciální příslušenství pro profesionální analýzu emisí přes OBD



KTS 515 – OBD modul

0 684 400 515



KTS 560 – diagnostika řídicích jednotek s 1kanálovým multimetrem

0 684 400 560



KTS 590 – diagnostika řídicích jednotek s 2kanálovým multimetrem/2kanálovým osciloskopem

0 684 400 590



KTS 960 – diagnostika řídicích jednotek s 1kanálovým multimetrem v sadě s dílenským tabletem Bosch DCU 220

0 684 400 610



Box adaptéru pro OBD s konektorem OBD

1 684 462 514



BEA 040

1 687 023 673



Připojovací vedení BEA 040 pro BEA 030 a pro BEA 060

1 684 463 810



Kufr se zkušebními kabely

1 687 011 208

Software EmiTest ETC

Nová softwarová platforma pro oficiální i diagnostické měření emisí podle aktuálních požadavků české legislativy určená pro operační systém MS Windows 10

- ▶ Jednoduchá a intuitivní obsluha, síťová konektivita, přímé připojení k IS-TP přes internet
- ▶ Časově optimalizované průběhy měření, přehledné odlišení nevyhovujících parametrů
- ▶ Softwarová podpora online se vzdálenou diagnostikou poruchy

Softwarová aplikace **EmiTest ETC 1.0 CZ** pro oficiální měření emisí v STK a SME

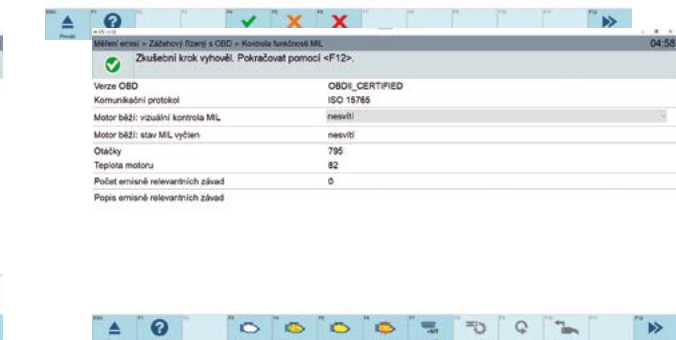
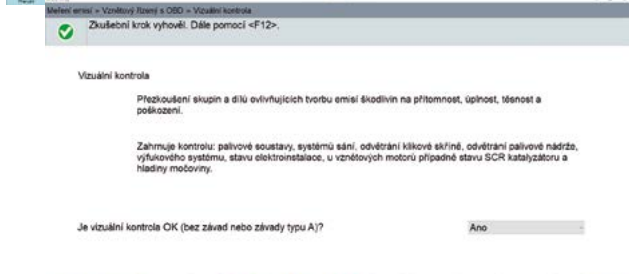
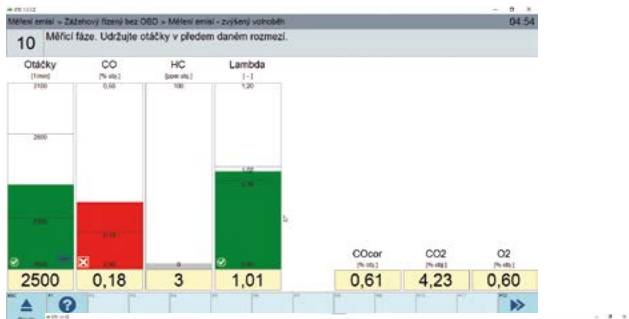
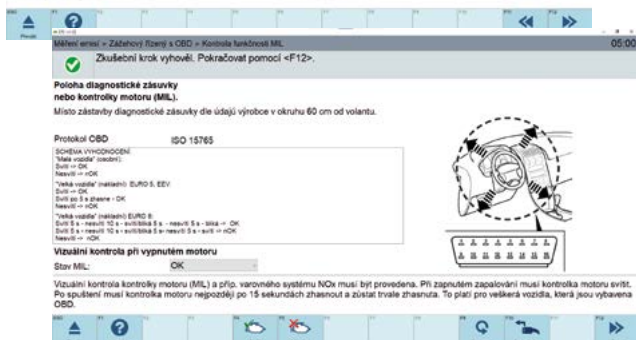
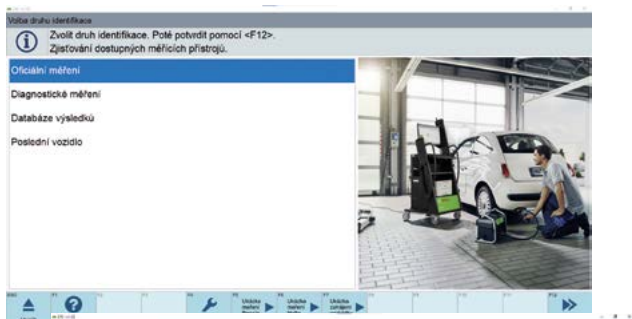
- ▶ Oficiální měření emisí podle nové metodiky od 1. 7. 2021
- ▶ V ceně vzdálená softwarová podpora pro software ETC
- ▶ Automatizovaná aktualizace softwaru přes internet v případě potřeby

Softwarová aplikace **EmiTest ETC 1.0 CZ-TSK** pro oficiální měření emisí pro technické silniční kontroly (TSK)

- ▶ Oficiální měření emisí podle nové metodiky od 1. 7. 2021
- ▶ Automatizovaná aktualizace softwaru přes internet v případě potřeby

Softwarová aplikace **EmiTest ETC 1.0 SERVIS** pro autoservisy

- ▶ Software určený pro autorizované a nezávislé autoservisy, které připravují vozidla na emisní kontrolu
- ▶ Postup měření emisí a vyhodnocení výsledku je stejný jako při oficiálním měření emisí
- ▶ Průběžná automatizovaná aktualizace softwaru přes internet



Softwarová podpora pro aplikaci EmiTest ETC

- ▶ O pomoc požádáte jedním kliknutím na pracovní ploše vašeho emisního přístroje.
- ▶ Pomáháme online při jakýchkoliv problémech s přístrojem nebo softwarem – po doručení tiketu vás voláme a připojujeme se na váš přístroj přes internet.
- ▶ Provádíme dálkovou diagnostiku a identifikaci poruchy – zjišťujeme, zda je problém ve spojení bluetooth/wi-fi, v počítačové síti, v hardwaru nebo firmwaru.
- ▶ V případě poruchy zařízení ušetříte spoustu času, protože na dálku zjistíme, zda je opravdu třeba volat servis BTS. Pokud se ukáže, že výjezd servisního technika je nutný, předem ho písemně informujeme o stavu zařízení, případně může již s sebou přivést i potřebný díl.

ETC 1.0 PODPORA

Informace pro uživatele EmiTest ETC
Klikněte na tlačítko ETC Info pro zobrazení užitečných informací k optimálnímu provozu softvéru pro měření emisí EmiTest ETC.

Softvérová licence
Licence EmiTest ETC platná do: **11.9.2025**
ID: **b481ee186109f3d1a0050de2d29ead3b**

Dálková diagnostika a softvérová podpora *HEL Ponline
V případě potřeby pomoci s obsluhou softvéru EmiTest zadejte Vaše jméno, telefonní kontakt, krátký popis a odešlete požadavek na vzdálenou podporu/diagnostiku.

Jméno: Mobil:

Popis:

Po odeslání požadavku Vás bude během pracovních dní od 08:00 do 15:00 hod. kontaktovat pracovník technické podpory

ETC Info

Požadavek na podporu

ODESLAT

Základní rysy SW EmiTest ETC

Přímá konektivita **NOVINKA**

Jedná se o jediný SW na trhu ČR, který umožní zpracování agendy měření emisí přímo, bez použití nadstavbových aplikací. Vše, co SME či STK potřebuje, je přístup do centrálního informačního systému technických prohlídek – IS TP, aplikace IS TP Foto firmy AUTOCONT, která je ke stažení zdarma a SW EmiTest ETC. Zahájení měření vedete z mobilního telefonu, ukončení z emisního programu, přičemž na začátku a na konci jsou úkony, které provádíte v IS TP.

Přímý export dat do IS TP

Bez ohledu na použití nadstavbového softwaru, odesílá SW EmiTest ETC sám data do centrálního registru IS TP, čímž se vylučuje možnost manipulace s daty a odpadá potřeba zabezpečení přenosů do nadstavbových softwarů.

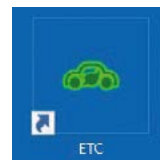
Nadstavbové aplikace

Pokud jste zvyklí a využíváte funkce nadstavbových aplikací, jako např. správa účtenek, aplikace focení, případně EET, pokud dobrovolně evidujete tržby (i když tato povinnost byla do konce roku 2022 pozastavena), můžete je mít k dispozici i nadále při drobných změnách v ovládání v nadstavbových programech.

Propojení na databázi DEKRA

Pokud jste předplatiteli dat vozidel společnosti DEKRA, umožňuje SW přímý import dat vozidla do emisního programu. Zároveň, tato funkce nevylučuje použití importu dat vozidla z databáze Bosch AU-Daten, pokud jste i jejími předplatiteli.

SW EmiTest ETC jako nástupce SW Bosch BEA-PC CZ



Firma Bosch byla před časem postavena před složitý problém, jak zabezpečit v daném termínu splnění zákonných požadavků kladených Ministerstvem dopravy ČR na měření emisí spočívajících v nových postupech a funkcích a jak zajistit potřebnou vývojovou kapacitu, která v mateřském závodě prostě nebyla a není k dispozici.

Řešení bylo v záloze, od roku 2018 zabezpečuje firma TOPTEST softwarové služby pro slovenský trh pracovišť emisních kontrol vybavených přístroji Bosch, přičemž již v minulosti firma participovala na vývoji předchozích slovenských verzí emisního programu, tehdy vznikajících v mateřské firmě v Německu. Tato spolupráce má více jak 15 letou tradici. V rámci této spolupráce německé mateřské firmy Robert Bosch GmbH, její dceřiné pobočky v ČR, společnosti Robert Bosch odbytová s.r.o. a slovenské firmy TOPTEST s.r.o. vznikl inovovaný produkt, který Vám nyní předkládáme k užívání.

Našimi cíli bylo:

- ▶ aby osvědčené postupy měřicího programu zůstaly zachovány v nejvyšší možné míře včetně vizualizace tak, aby se uživatel, zvyklý na "svůj" komfort, neocítl v pro něj neznámém prostředí,
- ▶ aby byly implementovány veškeré zákonné požadavky,
- ▶ aby byl emisní program přímo připojen k portálu státní správy – systému IS TP bez nutnosti využití nadstavbových aplikací třetích stran,
- ▶ aby se zvýšila úroveň poskytované podpory k produktu formou linky softwarové podpory,
- ▶ a v neposlední řadě, aby byla zabezpečena centrální distribuce aktualizací jak vlastního emisního programu, komponent zabezpečujících komunikaci s přístroji, tak i nezbytných záplat vyvolaných aktualizací operačního systému Windows.

Produkt, který Vám nyní předkládáme, byť se původnímu podobá, byl psán na "čistém papíře" na jiné programátorské platformě.

Osvědčení Ministerstva dopravy ČR

Osvědčení si stáhněte **ZDE** v sekci Dokumenty pro SME.

Velkoobchodní partneři – Česká republika

| Název firmy | Adresa | Sídlo firmy | Telefon | E-mail |
|---|-----------------------|---------------------|----------------------------|--------------------------|
| *AD Technik, s.r.o. | Moskevská 1569/65b | Praha 10 – Vršovice | 272 072 331 | servis@adtechnik.cz |
| *BTS diagnostika s.r.o. | Pláničkova 442/3 | Praha 6 | 777 949 325 | servis@bts1.cz |
| *WM Autodily, spol. s r.o. | Archeologická 1383 | Hostovice | 840 555 444 602 475 247 | info@wmautodily.cz |
| AD PARTNER CZ & SK, a.s. | Moskevská 1569/65b | Praha 10 – Vršovice | 602 317 701 | info@adpartner.cz |
| Swiss Automotive Group CZ s.r.o. (dříve APM Automotive s.r.o.) | Nádražní 776 | Kdyně | 379 302 911 | info@apm.cz |
| ELIT CZ, spol. s r.o. | Jeremiášova 1283/18 | Praha 5 – Stodůlky | 601 388 230 | elit@elit.cz |
| Inter Cars Česká republika s.r.o. | Novodvorská 1062/12 | Praha 4 | 261 344 080 | intercarscz@intercars.eu |
| J + M autodily, s.r.o. | Pod višňovkou 1661/31 | Praha 4 | 355 330 800 | info@jmautodily.cz |
| LKQ CZ a.s. | Ocelářská 16 | Praha 9 | 800 237 237 | info@lkq.cz |
| Swiss Automotive Group CZ s.r.o. (dříve STAHLGRUBER CZ s.r.o.) | Průmyslová 1385 | Hostovice | 225 983 200 | info@stahlgruber.cz |

* Střediska oprav a servisu diagnostické techniky Bosch s autorizací pro opravy emisních přístrojů.



Robert Bosch odbytová s.r.o.
Automobilová technika

Radlická 350/107d
Praha 5, 158 00

www.boschaftermarket.cz



BOSCH
Stvořeno pro život

