

## Zapalovací svíčky

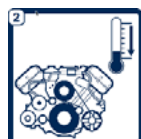
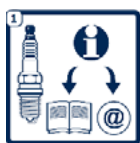
# Montáž zapalovacích svíček s masivním těsnicím kroužkem

V poslední době se množí dotazy, týkající se pokynů k odborné montáži našich zapalovacích svíček s masivním těsnicím kroužkem. Zapalovací svíčky s masivním těsnicím kroužkem se smí montovat výhradně pomocí momentového klíče a specifického utahovacího momentu. Není-li dodržen předepsaný utahovací moment, mohou nastat problémy jako např. ztráta komprese, přehřívání, poškození zapalovací svíčky a rovněž i následné škody až k poškození motoru. Společnost Bosch doporučuje pro všechny své zapalovací svíčky montáž pomocí momentového klíče a vždy specifického utahovacího momentu.

Zapalovací svíčky s masivním těsnicím kroužkem:

Číslo dílu	Typové označení
0242145541	ZR5TPP330
0242145515	ZR5TPP33
0241140522	V6SII3328
0242140521	ZR6SII3320
0242145555	ZR5SPP3320
0241145523	Y5KPP332

Následující montážní návod názorně ukazuje postup odborné montáže zapalovacích svíček Bosch s masivním těsnicím kroužkem:



Nechte vychladnout motor



Odpojte zapalovací kabel/konektor od zapalovací svíčky



Odstraňte nečistoty



Vyšroubujte původní zapalovací svíčku



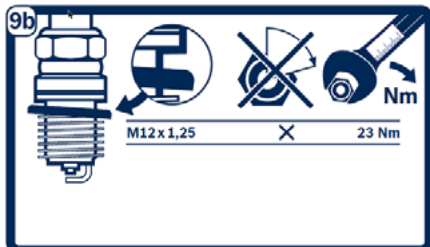
Vyjměte novou zapalovací svíčku z krabičky



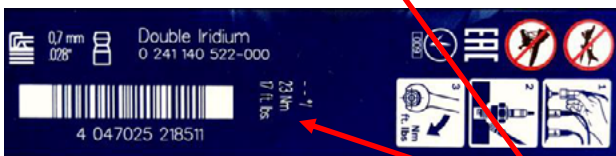
**Nenanášejte** olej ani mazací tuk na závit zapalovací svíčky



Ručně zašroubujte novou zapalovací svíčku



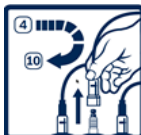
Utáhněte zapalovací svíčku předepsaným utahovacím momentem.  
Utažení na úhel **není** přípustné!



Předepsaný utahovací moment je vytištěn na obalu  
(příklad na obrázku)



Nasaďte na zapalovací svíčku zapalovací kabel/konektor



Přejděte k výměně další zapalovací svíčky od bodu 4

S případnými dotazy se prosím obraťte na příslušné regionální zastoupení společnosti Robert Bosch.

Robert Bosch odbytová s. r. o.  
Automobilová technika

Radlická 350/107d  
15800 Praha 5

[www.boschaftermarket.cz](http://www.boschaftermarket.cz)