



Bosch eXchange Kritéria pro vrácení starých dílů



BOSCH

Stvořeno pro život

Společnost Bosch nabízí výměnné produkty prvotřídní kvality.

Důležitým předpokladem pro repasování je zajištění dostatku použitých (starých) dílů. Použité díly nesmějí vykazovat určité typy poškození, příklady těchto neakceptovatelných poškození jsou uvedeny v tomto přehledu.

Důvody znemožňující vrácení dílů

Silná koroze*

Nekompletní agregát

Rozmontovaný agregát

Mechanické poškození



Extrémní koroze



Agregát je neúplný



Agregát je rozmontovaný



Silné mechanické poškození



Hlubková koroze



Vstřikovač je neúplný



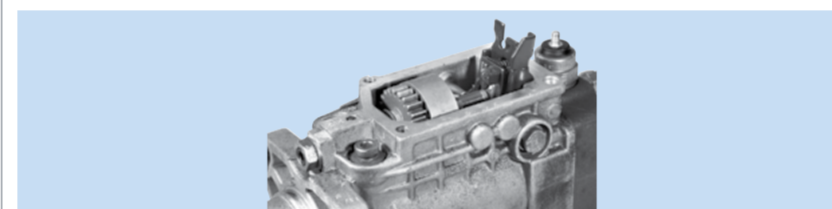
Vstřikovač je rozmontovaný



Rozsáhlé mechanické poškození



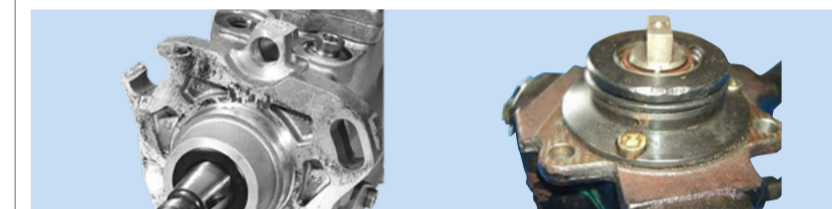
Hlubková koroze



Čerpadlo je neúplné nebo rozmontované



Čerpadlo je rozmontované



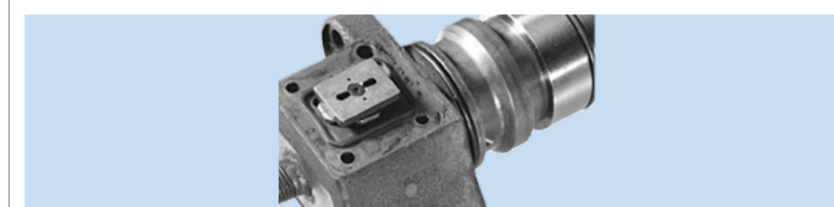
Poškození hnací hřídele/příruby, závažné mechanické poškození



Silná koroze



Vstřikovač je neúplný



Vstřikovač je rozmontovaný



Silné mechanické poškození, poškození pouzdra nebo těsnicí plochy



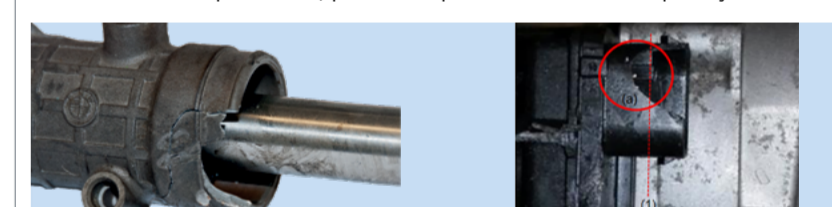
Hlubková koroze



Neúplný nebo rozmontovaný agregát



Neúplný nebo rozmontovaný agregát



Trhliny na těle

Poškození elektrických částí



Silná koroze



Řídicí jednotka je neúplná nebo byla rozmontována



Snímač je rozmontovaný



Mechanické poškození na těle nebo jiných dílech



Silná koroze



Třmen je neúplný



Třmen je rozmontovaný



Mechanické poškození odlihtu nebo konektoru (<5 mm)

Metoda Back-in-Box:

1. Dodávka nového dílu Bosch eXchange
2. Výměna použitého (starého) dílu za nový
3. Zpětné zaslání starého dílu včetně původních krytek a zásepky nasazených na starý díl v původní nebo v jiné čisté krabici bez nápisů, na které bude číslo zakoupeného BX dílu

Další předpoklady pro vrácení starých dílů:

- Uvedení dílu v seznamu vrácených dílů v Coremannetu
- Čitelné typové číslo na výrobku

Kompletní rozpis všech kritérií pro vrácení a další informace o službách naleznete na coremannet.com



*Povrchová koroze je akceptovatelná

